



DVR/DVS/IPC

远程访问设置手册

V1.0.1

HIKVISION

杭州海康威视数字技术股份有限公司

<http://www.hikvision.com>

技术热线：400-700-5998

说明：本档主要用于海康威视网络设备的外网访问通用设置，供参考，针对路由器、域名解析的详细内容建议联系相关设备或服务提供商。

第1章. 外网访问方式及设置方法

海康威视 DVR/DVS/IPC/IPC 远程访问模式分为以下三种：

- [DVR/DVS/IPC 通过路由器上网](#)
- [DVR/DVS/IPC 通过公网静态 IP 地址直接上网](#)
- [DVR/DVS/IPC 通过设备进行 PPPOE 拨号上网](#)
- [端口是否开放成功的测试方法](#)
- [域名解析相关说明](#)

一、 通过路由器上网

第一步：设置 DVR/DVS/IPC 的 IP 地址、子网掩码和网关。

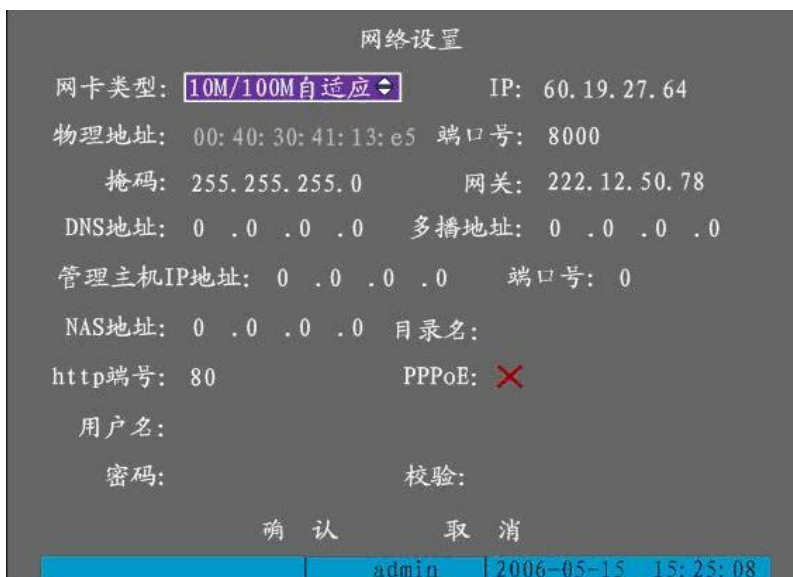
进入 DVR/DVS/IPC “网络设置”，在“IP 地址，子网掩码、网关”里设置好局域网中的 IP 地址，子网掩码、和网关，选择“确认”。

{请注意 DVR 设备的网关地址必须设置为路由器内网 IP, 可根据自己网络情况设置相对应的 IP}

- 71/81/78/88 设备设置界面



- 7000.8000 设备设置界面



第二步：在路由器里做端口映射

进入路由器设置界面（以下为 TP-LINK 的路由器设置界面）里的“转发规则”选项，选择“虚拟服务器”，将 DVR/DVS/IPC 的内网 IP 地址填入“IP 地址”，把 DVR/DVS/IPC 的端口填入“服务端口”，然后“协议”处选择“ALL”或“Both”或“TCP”并选择启用.保存相应设置后端口映射功能实现.

设备使用的端口信息如下：

1. 硬盘录像机和视频服务器（DVR/DVS）（6000、6100）要映射的端口为：HTTP 端口（默认 80），服务端口（默认 8000）。
2. 网络摄像机（IPC）的端口为：HTTP 端口（默认 80），服务端口 1（默认 8000），服务端口 2（服务端口 1+200，默认 8200），RTSP 端口（默认 554）。
3. 其中 6500 系列设备需要映射的端口为：HTTP 端口（默认 80），服务端口 1（默认 8000），还需要映射 8800-9400 这一段的端口，即服务端口 1+800 至服务端口 1+1400 这一段端口，以及 RTSP 端口（默认 554）

虚拟服务器

虚拟服务器定义了广域网服务端口和局域网服务器之间的映射关系，所有对该广域网服务端口的访问将会被重定位给通过IP地址指定的局域网服务器。

ID	服务端口	IP地址	协议	状态	编辑
1	80	192.168.1.64	ALL	生效	编辑 删除
2	8000	192.168.1.64	ALL	生效	编辑 删除
3	554	192.168.1.64	ALL	生效	编辑 删除
4	8200	192.168.1.64	ALL	生效	编辑 删除
5	8800-9400	192.168.1.64	ALL	生效	编辑 删除

添加新条目 使所有条目生效 使所有条目失效 删除所有条目

上一页 下一页 帮助

注:DVR/DVS/IPC 的端口号不可与其他端口号冲突,如路由器的 web 管理端口号,有的为 80.这样的话可以通过修改路由器或者 DVR/DVS/IPC 的端口号来解决.

二、 公网静态 IP 地址访问 [\(回顶端\)](#)

进入 DVR/DVS/IPC “网络设置”，在“IP 地址，子网掩码、网关和 DNS”里填入公网的 IP 地址，子网掩码、网关和 DNS，选择“确认”，当 DVR/DVS/IPC 重启后，就可以访问 DVR/DVS/IPC。

- 71/81/78/88 设备设置界面

配置管理 - 网络配置

通用配置 基本配置 高级配置 网络状态

网卡类型 10M/100M自适应

自动获得IP地址

IP地址 192.0.0.64

子网掩码 255.255.255.0

默认网关 . . .

首选DNS服务器 . . .

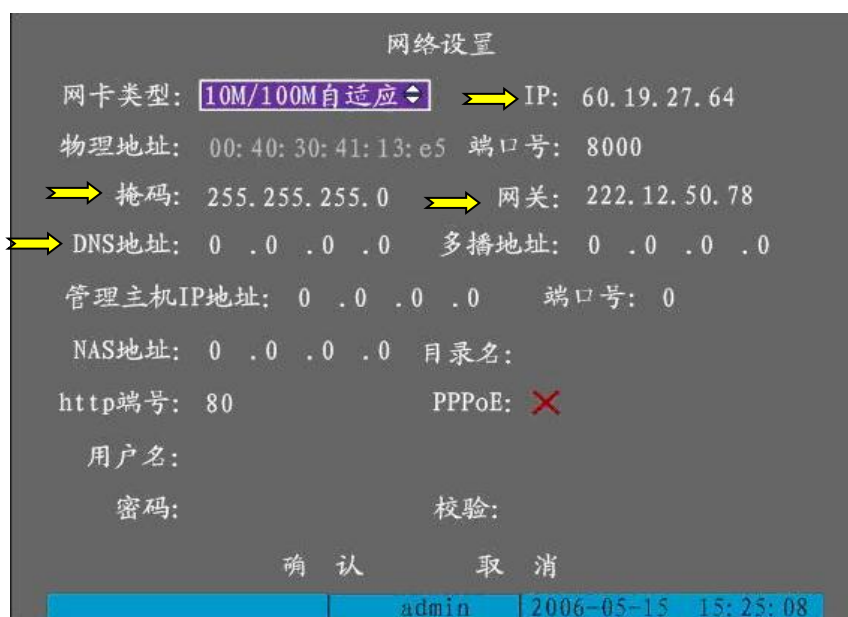
备用DNS服务器 . . .

物理地址 00:40:30:ef:3a:57

应用 确定

IP地址、DDNS、PPPoE等参数配置 退出

- 7000.8000 设备设置界面



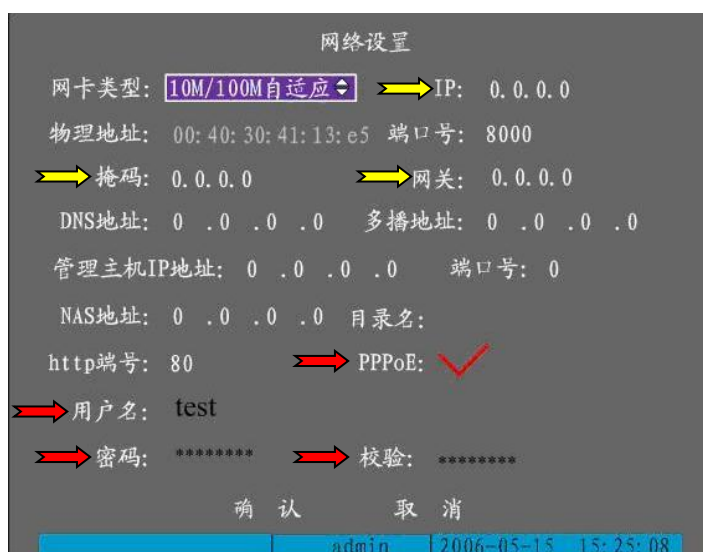
三、 设备直接 PPPOE 拨号上网 [\(回顶端\)](#)

- 7000\8000 设置方法

第一步：进入 DVR/DVS/IPC 的网络设置页面，将 DVR/DVS/IPC 的 IP 地址，子网掩码和网关全部修改为 0.0.0.0

第二步：将 DVR/DVS/IPC 网络设置的“PPPOE”选项打钩，然后在“用户名”里填入拨号上网的用户名(如 test)，在“密码”和“校验”里填入拨号上网的密码。

第三步：选择“确认”，DVR/DVS/IPC 会重启拨号，拨号成功后，会在 IP 地址栏里显示出公网的 IP 地址，此时访问该 IP 地址就可以访问 DVR/DVS/IPC。



● 71/81/91/90 设置方法

进入“网络配置”-“高级配置”页面中选择 PPPOE 选项。输入宽带的用户名密码。点击确定后设备会自动拨号。



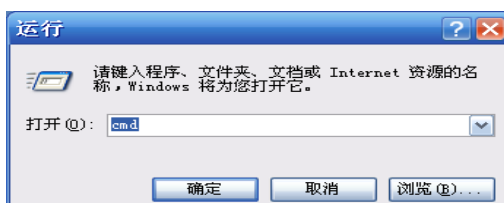
拨号成功后，进入“网络状态”会显示 PPPOE 公网 IP，访问此 IP 地址即可预览硬盘录像机。



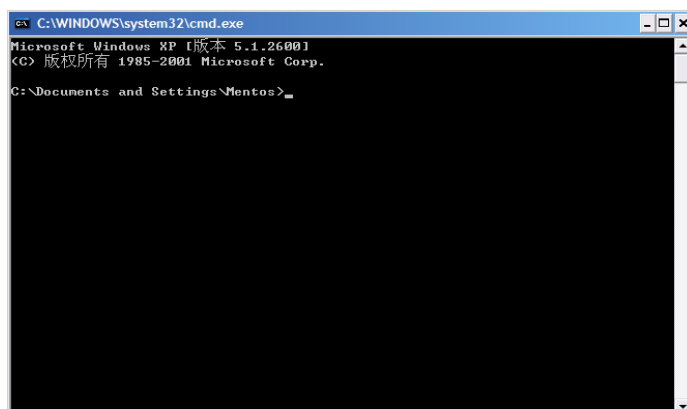
四、 端口是否开放成功测试方法

[\(回顶端\)](#)

1. 在“运行栏”里输入“cmd”:

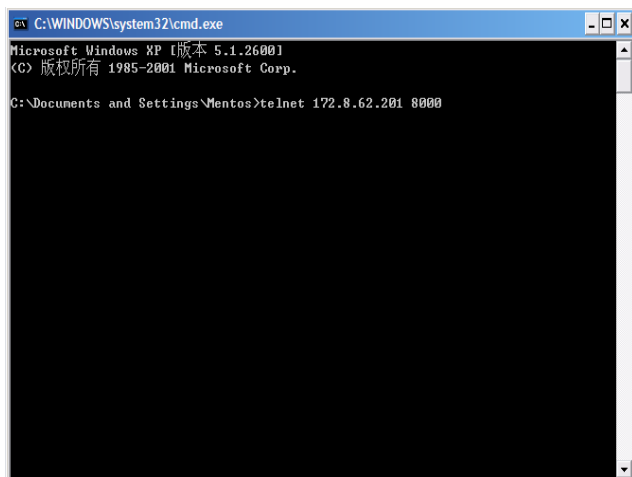


2. 进入命令提示符



3. 命令提示符里输入以下命令:

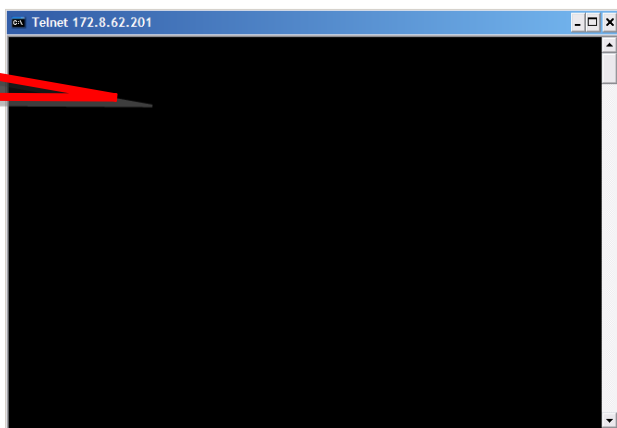
“telnet” + “空格” + “***.***.***.*** (公网 IP)” + “空格” + “**** (映射的端口号)” + “回车”



```
C:\WINDOWS\system32\cmd.exe
Microsoft Windows XP [版本 5.1.2600]
(C) 版权所有 1985-2001 Microsoft Corp.

C:\Documents and Settings\Mentos>telnet 172.8.62.201 8000
```

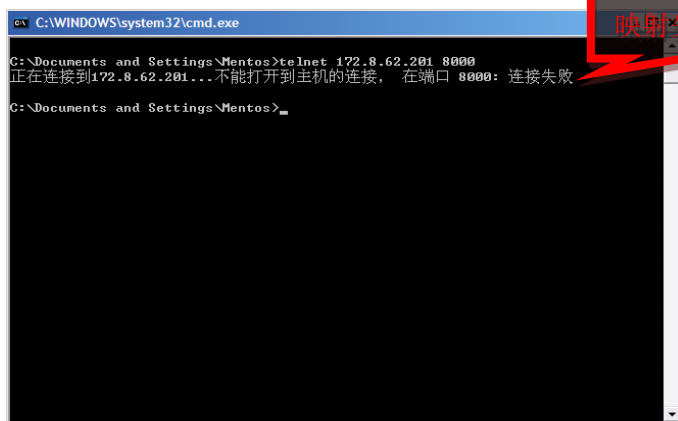
4. 如果映射成功则会如下图显示:



```
Telnet 172.8.62.201
```

映射成功

5. 如果映射不成功则会如下图显示:



```
C:\WINDOWS\system32\cmd.exe
C:\Documents and Settings\Mentos>telnet 172.8.62.201 8000
正在连接到172.8.62.201...不能打开到主机的连接, 在端口 8000: 连接失败
C:\Documents and Settings\Mentos>
```

映射失败

如果端口无法开放成功请咨询路由器厂家如何开放端口。不同的路由器设置方法可能不同。

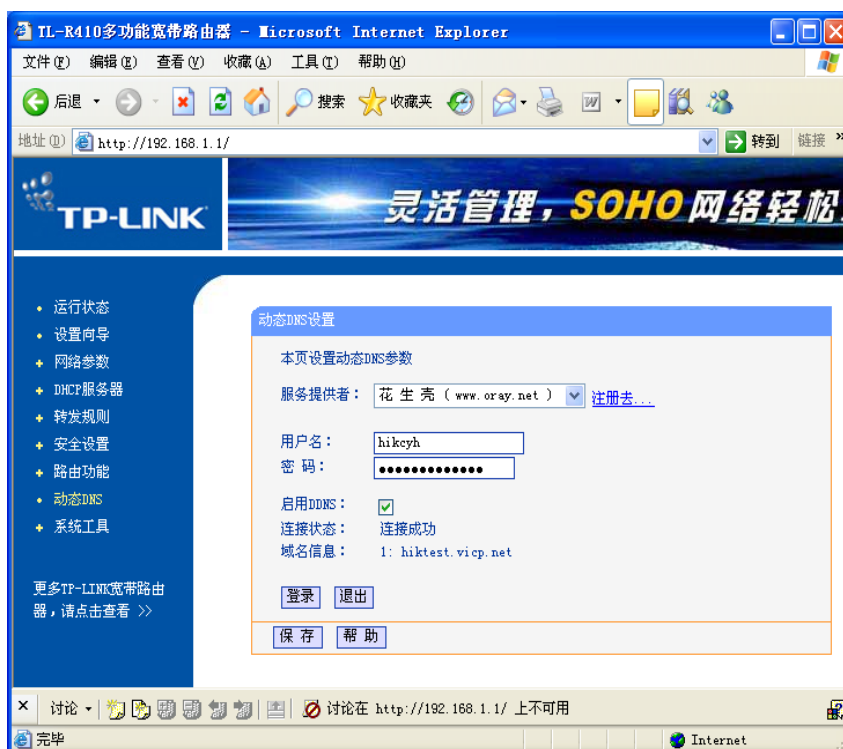
五、 域名解析相关说明

[\(回顶端\)](#)

有的路由器本身带有域名解析的功能，也有可能路由器本身不支持域名解析功能，可以用硬盘录像机（需型号支持）做域名解析。

- 路由器（TP-LINK）域名解析设置方法为：

申请一个域名，然后在路由器的“动态 DNS”设置处填写申请的域名相关信息，并启用 DDNS。如下图所示。如果用户名为 hikcyh，则连接成功后会显示相关信息。此处域名为 hiktest.vicp.net



在使用域名前必须将其激活，具体可以在花生壳客户端的工具——域名管理处激活，有时也可以通过路由器的“域名激活”选项激活。然后在路由器的动态 DNS 处填写相应的用户名及密码并启用。

- 硬盘录像机（7000、8000）域名解析设置方法：

说明：在使用海康威视产品直接做域名解析时，网络设置中 DNS 地址必须填写。

在“网络设置”中选择“高级网络”选项，



进入后将启用 DDNS 打✓，可选用相应协议并进行设置。



其中有 DynDns、PeanutHull、IpServer 三种协议可以选择。

DynDns：在域名网站申请域名，并将域名注册信息填写正确。

需要设置的参数：

服务器地址：域名运营商的服务器地址，例如 members.dyndns.org。

服务器域名：用户自己申请的域名（在 dyndns 网站上申请的域名）。

用户名、密码并校验：用户在 dyndns 网站上注册的帐号对应的用户名和密码。

PeanutHull：在花生壳网站申请域名，并将注册信息填写正确，通过申请的域名访问设备。

需要设置的参数：用户输入在花生壳网站注册的用户名、密码并校验密码。

- 硬盘录像机（7100、8100、7800、8800、9000、9100）域名解析设置方法：

说明：在使用海康威视产品直接做域名解析时，网络设置中 DNS 地址必须填写。

设置界面在“网络配置”-“高级配置”-“DDNS”中进行设置。如下图：



注：需要使用企业级域名，普通域名无效。

IpServer：在具有公网静态 IP 地址的电脑上安装 IpServer 软件，并将设备服务器地址设置为 IPServer 的所在 PC 的 IP 地址，通过访问此静态 IP 地址来访问设备。

需要设置的参数：服务器地址，即 IPServer 的所在 PC 的 IP 地址。

第2章. 支持的访问方式

海康威视 DVR/DVS/IPC/IPC 远程访问模式分为以下三种：

- 浏览器访问模式（如 IE，需要安装浏览器控件）
- 客户端访问模式（如客户端 4000）

一、 IE 浏览器模式访问方法为：

如果 DVR/DVS/IPC 端是静态 IP，则直接在地址栏中输入此 IP 然后加 DVR/DVS/IPC 的 http 端口号。

如公网 IP 是 12.34.56.78 的 DVR/DVS/IPC http 端口号为 81，则在地址栏中输入 http://12.34.56.78:81(注意冒号)。

如果访问的 DVR/DVS/IPC 端是域名，则在地址栏中输入域名加 http 端口号。如

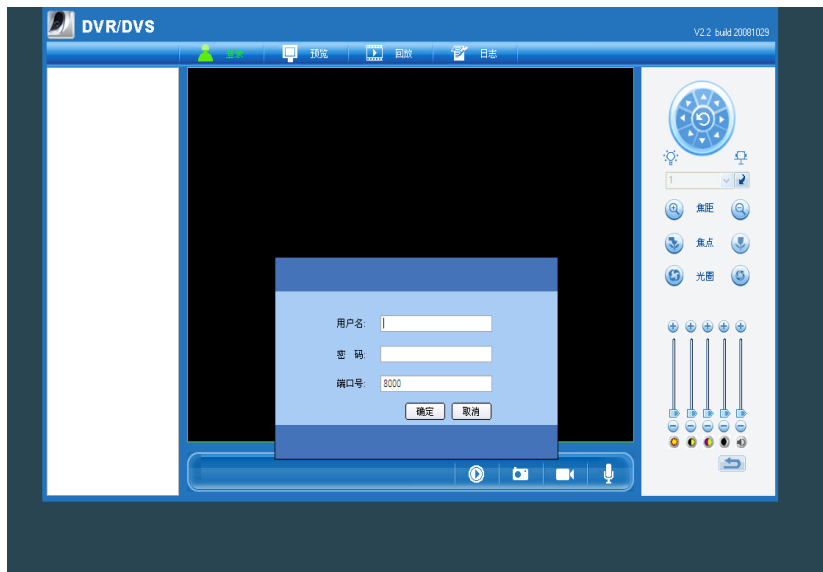
http://hikvision.vicp.net:81.

出现登录框后，输入 DVR/DVS/IPC 的用户名, 密码及端口号 (默认为 8000).

如果还是没法显示图象则在 IE 浏览器菜单“工具/Internet 选项/安全/自定义级别”里的“ActiveX 控件和插件”都改为启用就可以.

下图为登录界面:

- 7000.8000 设备 IE 控件界面



- 71/81/78/88 设备 IE 控件界面



注：不同设备登录界面可能不同

二、 客户端模式访问方法为:

如下图所示如果 DVR/DVS/IPC 端是公网 IP, 则在客户端“设备 IP”处添加此公网 IP, 如 12. 34. 56. 78, 端口号为 8001 (此端口号即路由器中映射的服务端口 1) 就可以实现远程访问。如果是访问域名, 则把“注册模式”改为“普通域名”, 在“域名”处填写域名 如 hikvision.vicp.net. (注: 用户名密码必须和 DVR/DVS/IPC 匹配)

公网 IP 添加:

The screenshot shows the 'Add Device' dialog box with the following fields:

设备名称	设备1	注册模式	普通IP
设备 IP	12 . 34 . 56 . 78	端口号	8001
用户名	admin	密码	*****
通道数	16	多播组地址	
DNS 地址		所在区域	DVR/DVS
设备序列号			

Buttons: 显示在线设备, 确定, 取消

域名添加:

The screenshot shows the 'Add Device' dialog box with the following fields:

设备名称	设备1	注册模式	普通域名
域名	http://hikvision.vicp.net	端口号	8001
用户名	admin	密码	*****
通道数	16	多播组地址	
DNS 地址		所在区域	DVR/DVS
设备序列号			

Buttons: 显示在线设备, 确定, 取消

设备添加成功后至客户端“预览”界面下鼠标双击需要观看的通道即可。

第3章. 无法外网访问常见问题

1. 请检查 DVR/DVS/IPC 局域网的 IP 地址，子网掩码和网关。此三项必须设置，并确保局域网内可以访问。
2. 请检查局域网内是否有设备映射的端口和 DVR/DVS/IPC 的端口相同(映射的端口不能相同)
3. 请检查端口是否开放成功，检测方法见路由器上网访问方法。
4. 请检查 DVR/DVS/IPC 是否启用了 PPPoE 功能，如有请关闭。(只针对于路由器中做端口映射时。)
5. 请检查连接网络是否正常，可以用 ping 的命令在命令提示符中检测。网络不通或者网速过慢都会导致无法访问。
6. 请检查是否设置了用户 IP 地址绑定的功能，如有请取消或者把绑定 IP 设置为此访问设备的 IP 地址。
7. 请检查登录的用户名和密码及端口号是否与 DVR/DVS/IPC 匹配。
8. 部分地区网络用户 http 端口 80 可能被屏蔽，请更换端口映射后再做外网访问。
9. 请检查是否有多个浏览器或者客户端访问 DVR/DVS/IPC，达到设备访问上限。
10. 如果是域名访问，请检查域名解析是否正确，可以用当时的公网 IP 地址直接访问测试。